



Die Geräteserie

# BLU2GO

Schön, effizient, vielseitig  
und benutzerfreundlich.  
Die Zukunft im Water Vending ist da.



# VENDING



  
*Cool, yes we are.*





# BLU2GO

**BLU2GO ist der Wasserautomat der neuen Generation, der 4 Arten Wasser in Becher oder Trinkflaschen ausgibt und auch den Kauf einer Thermosflasche von 500 ml oder nur die Desinfizierung ermöglicht.**

BLU2GO ist der Wasserautomat der neuen Generation von Blupura. Mit seinen vielseitigen Ausgabemöglichkeiten und Dienstleistungen bietet er ein Höchstmaß an Hygiene und Technologie mit Einlassfiltration, Leitungsdesinfizierung mit doppeltem System (UV-Lampe und UV-out-ULTRA-Lampe) und Kühlsystem mit professioneller Technologie Ice Bank (Box 60 Fizz).

- Automatische Desinfizierung der Wasseranlage (regelmäßiges Flushing) und Selbstdesinfizierung des Flaschenwaschkastens nach jedem Waschen
- Schutz des Becherausgabebereich im Standby-Modus
- 16 l Abwassersammeleimer mit Füllstandskontrolle
- Innenraum zur Aufnahme von 2 CO<sub>2</sub>-Flaschen mit automatischem Tauscher
- Integrierter technischer Service (Servicehahn, interne Beleuchtung)



## Mehrere Zahlungssysteme

Bar, mit Prepaid-RFID-Karte und Kreditkarte MDB/Executive



32 cm

## Maße und Ausgabebereich

Blu2Go hat eine tragende Struktur aus feuerverlacktem Blech, eine vertikale Verkleidung aus gehärtetem Sicherheitsglas und einen Wasserentnahmebereich mit Antitropfschutz, ganze 32 cm hoch, mit LED-Beleuchtung und Sensor für das Vorhandensein von Trinkflasche oder Becher. In Ruhestellung führt das Düsenfach einen Sicherheitsverschluss durch.

### Technische Daten

Abmessungen  
B x T x H (mm)

Gewicht  
(kg netto)

Ausschank  
Zone (mm)



**BLU2GO**



**615x735x1850**

**190**

**320**



Aufgrund der ständigen technologischen Entwicklung behält sich Blupura das Recht vor, ohne vorherige Ankündigung Verbesserungen oder Änderungen an den in diesem Katalog präsentierten Produkten vorzunehmen.



## 1. KAUF VON WASSER

BLU2GO gibt stilles Wasser mit Raumtemperatur, kaltes stilles Wasser, Wasser mit Kohlensäure und mit wenig Kohlensäure aus. Es können Trinkflaschen von 750 und 500 ml gefüllt und 170 ml Wasser mit und ohne Becher ausgegeben werden.



### Eine umweltfreundliche Wahl

Verwendung von Pappbechern, beständig, wiederverwendbar, 100% recycelbar.



## 2. KAUF VON FLASCHEN

Dank eines großen internen Speichers (Kapazität 40 Stück) kann BLU2GO eine große Menge von 500-ml-Edelstahlflaschen von höchster Qualität und Leistung verkaufen.

### BLUPURA-QUALITÄT



Hält 12 Stunden lang heiß oder kalt



Die Dichtung ist luftdicht



Hergestellt aus Edelstahl



Sicheres und hygienisches Material

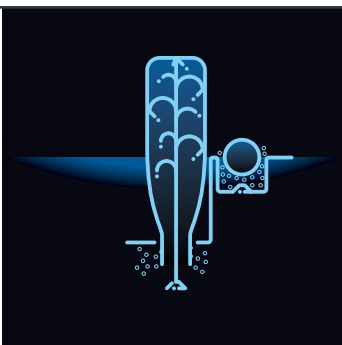


### Umweltfreundlich weil...

jede haltbare Trinkflasche Plastikflaschen für immer ersetzt, der Edelstahl der Blupura-Trinkflasche ein unendlich oft recycelbares Material ist: Umweltfreundlicher denn je...



Die Trinkflasche kann neutral, mit BluPura-Logo oder mit einem individuellen Logo sein.



## 3. DESINFIZIERUNG

Es ist möglich, Ihre Trinkflasche aus Edelstahl, Glas, Aluminium oder Lebensmittelkunststoff zu desinfizieren, wenn sowohl die maximalen Abmessungen für den Hals und den Körper der Trinkflasche eingehalten werden. Beim Waschen wird die Trinkflasche von außen nicht nass. Es ist zudem möglich, den Verschluss zu desinfizieren.

### Die drei Phasen:



Vorwäsche mit gefiltertem Wasser



Desinfizierung mit ozonisiertem Wasser



Spülen mit gefiltertem Wasser.



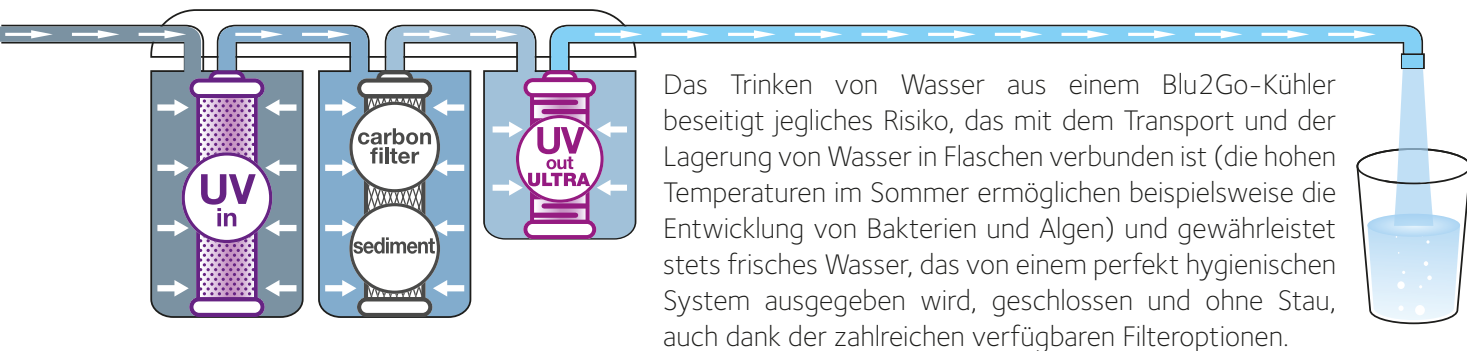
### Wiederverwendung und hygiene

Das völlig umweltfreundliche Verfahren der Desinfizierung von BLU2GO mit natürlichen Produkten, ermöglicht, die Trinkflasche jeden Tag mit höchster Hygienesicherheit zu verwenden und auf diese Weise eine gute Angewohnheit für die Umwelt ohne Bedenken zu fördern.





# Höchste Hygiene und Sicherheit für gefiltertes und gereinigtes Wasser, garantiert von BluPura.



touch screen

## Touch screen

Ein flaches und elegantes Bedienfeld: tolles Design und maximale Zweckmäßigkeit für eine einfache Reinigung und maximale Hygiene. Das Fehlen mechanischer Tasten ermöglicht dank der Touchscreen-Steuerung ermöglicht, es einfach mit einem Schwamm zu reinigen!

vandal proof

## Vandalensichere Systeme und Sicherheitssensoren

Die Fächer mit äußerer Verkleidung auf gehärtetem Glas für den Verkauf und die Desinfizierung der Trinkflaschen verfügen über Verriegelungssicherheits-systeme, Sicherheitssensoren für mechanischen Bewegungen. Kontrolle des Vorhandenseins des Bechers oder der Trinkflasche im Ausgabebereich, Kontrolle der Erschöpfung der Trinkflaschen im internen Magazin, Kontrolle der Effizienz der UV-Lampen für die Debakterisierung.



## Natürliche Kühlgase



Verwendung von natürlichen Gasen (HC) wie R290. Diese umweltfreundliche Wahl geht einher mit einem leiseren Kompressorbetrieb, was wiederum eine längere Lebensdauer des gesamten Kühlsystems gewährleistet.

## Portionierung



Portionskontrolle wählbar für alle Ausgabemöglichkeiten (Glas mit 170ml und Flasche mit 500 oder 750ml)

## Eisbank



Es handelt sich um die leistungsstärkste professionelle Kühltechnologie aller Zeiten. Die Wasser- und Gaskühlschlangen sind in einer Eisbank eingetaucht, um maximale Leistung und hohe Zuverlässigkeit garantieren zu können.

## Eine benutzerfreundliche mehrsprachige Schnittstelle mit integriertem 15,6 Zoll Farb-Touchscreen full HD für eine einfache und intuitive Bedienung.

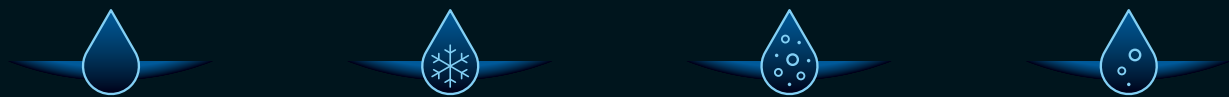
Das mehrsprachige Menü (Italienisch, Englisch, Französisch, Deutsch und Spanisch) begleitet den Nutzer bei der Kaufwahl von Wasserausgabe, Edelstahlflasche oder nur der Desinfizierung.



Das Display verfügt über ein leicht zugängliches Menü gemäß den ADA-Bestimmungen, um auch Menschen mit Behinderungen die Verwendung zu gewährleisten.



Dank der Symbole des Touchscreens ist die Verwendung von Becher, Tasse oder Trinkflasche und die Auswahl des auszubehenden Wassers einfach und unmittelbar.



Der Füllvorgang im Modus Trinkflasche, Becher oder Tasse kann dank der Verwendung von Portion Control automatisch erfolgen, oder aber vom Nutzer gesteuert werden, indem er den Vorgang nach Belieben unterbricht.

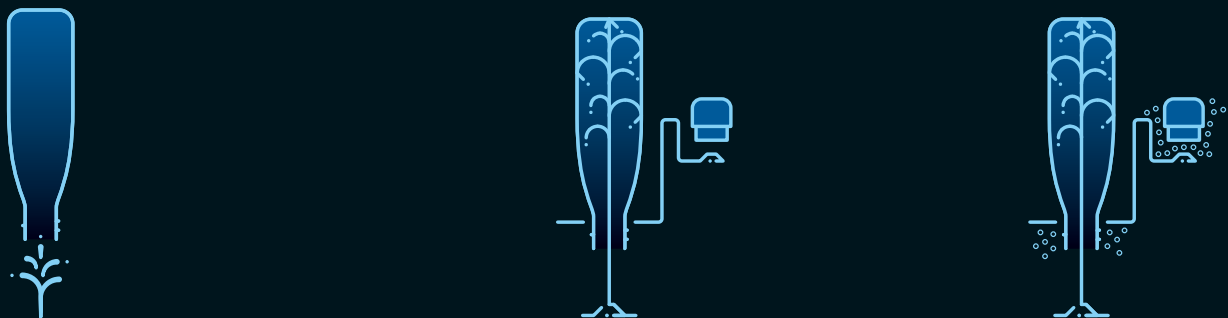
AUSGABE STOPP



AUSGABE PAUSE



Die Schnittstelle führt den Nutzer durch alle Vorgänge: korrektes Positionieren der Trinkflasche, Füllen, Entnahme, Desinfizierung.



Auch die Schnittstelle für Betreiber und Techniker ist einfach und unmittelbar, ebenso wie die Wartungsarbeiten. Das reservierte Menü mit Wifi-Verbindung hat eine doppelte Zugriffsebene: Administrator und Techniker, um eine ideale und vollständige Verwaltung der Maschine zu ermöglichen, mit elektronischer Kontrolle von Check-Alarmen, Zählern, Vorkommnissen.

# Im BLU2GO: Becher und Edelstahlflasche

Umweltfreundliche Becher aus recycelbarer Pappe von 7 cm Durchmesser, perfekt für das automatische Ausgabesystem von BLU2GO.

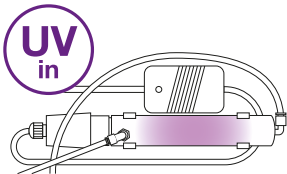


Die Thermoflasche aus Edelstahl mit 500 ml Kapazität ist die einzige, die über das BLU2GO-System verkauft werden kann, das in seinem Innern ein "Magazin" mit 40 Einheiten hat.



\* Mit Logo oder Nachricht individuell gestaltbare Fläche.

## Serienmäßiges Filtern



im Wassereingang (12W Lampe)



Das innovative energieeffiziente Filtersystem, das das Wasser dank der desinfizierenden Wirkung von UV-LED-Strahlen und Phosphor sofort reinigt und den Bakterienwachstum um bis zu 99,999% reduziert.

## Desinfizierung und anderes optionales Zubehör

CO<sup>2</sup>-Druckminderer für Mehrweg oder Einweg CO<sup>2</sup>-Flaschen.



### Aktivkohlefilter

Diese Filter reinigen das Wasser, machen es kristallklar und entfernen evtl. vorhandene Geschmacksbeeinträchtigungen. Sie sind in der Lage, alle Unreinheiten bis zu 0,5 Mikrometer zu entfernen inkl. gelöstem Chlor, Asbestfasern und einigen Mikroorganismen wie z.B. Kryptosporidien.

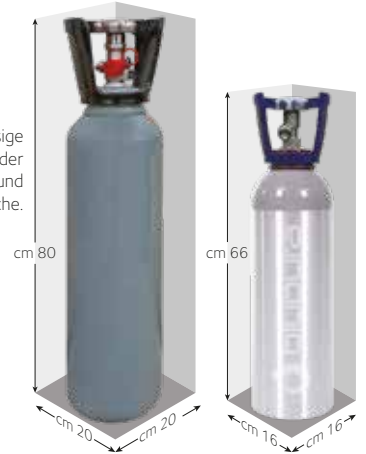
- Everpure 4C (Leistung 11.000 l).

Die hintere Halterung mit Möglichkeit zur Befestigung an der Wand verhindert Vandalismus.



Maximal zulässige Abmessungen in der Anlage für Haupt- und Reservergasflasche.

Empfohlene CO<sup>2</sup>-Flaschen von 4 kg und 10 kg.



Hauptgasflasche

Wechselgasflasche

Automatic tank drain kit



Produkte für die Desinfizierung der Anlagen.



Zertifizierungen (Für Details siehe offizielle Aufstellung):



Verbände:



**Blupura S.r.l. - Hauptsitz und Verwaltung:** Via Volponi, 11 - Z. I. Squartabue 62019 Recanati (Mc) - Italy

Tel. +39 071 9710080 - Fax +39 071 9710084 - [info@blupura.com](mailto:info@blupura.com)

**Geschäftssitz:** Via Gandolfi, 6 - 40057 Cadriano di Granarolo dell'Emilia (Bo) - Italy

**Blupura Usa** - 1200 Brickell Ave, Suite 1950 - Miami (FL) 33172 - USA Tel. +1 305 777 3591 - [blupurausa@blupura.com](mailto:blupurausa@blupura.com)

[www.blupura.com](http://www.blupura.com)